

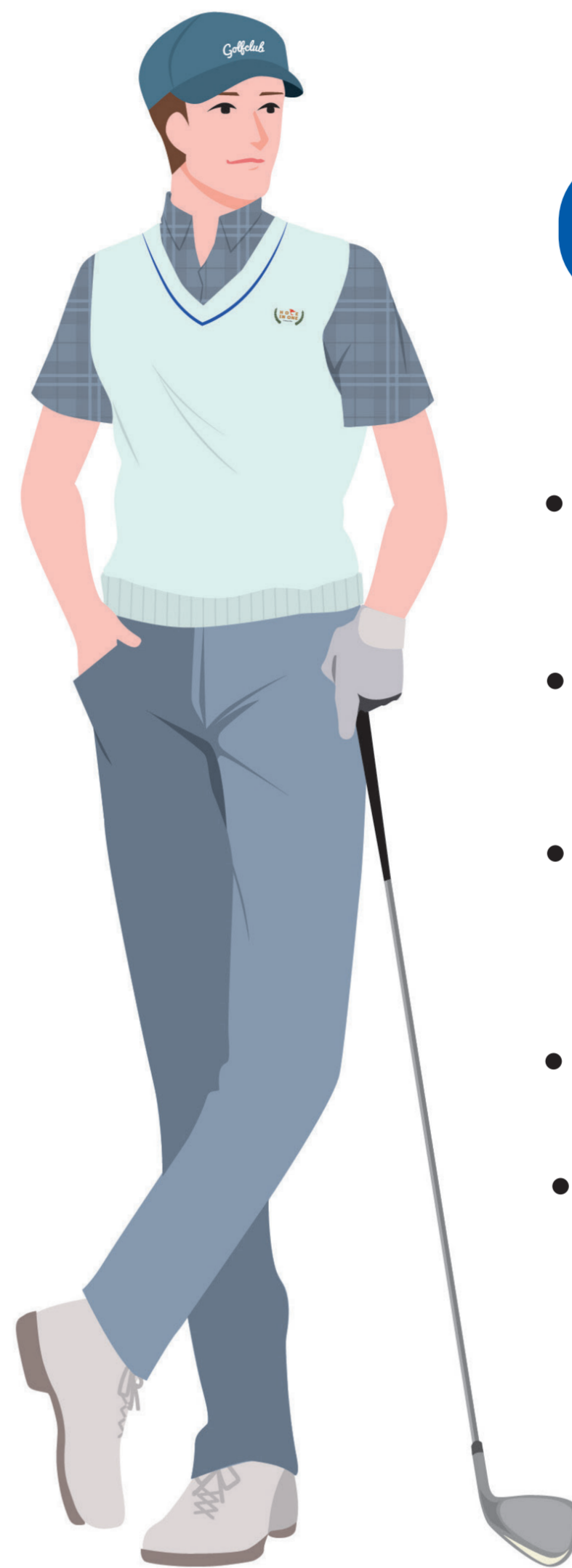
# 服装規定について(ドレスコード)

伊都ゴルフ倶楽部ではドレスコードを設定しております。  
ご協力お願い致します。



## ご来場時

- ・襟付きシャツの着用
- ・ジャケットの着用  
(真夏期を除く)
- ・革靴の着用(推奨)
- ・スラックスの着用



## プレー時

- ・襟付きシャツの着用  
(シャツは中に入れて下さい)
- ・帽子の着用  
(ニット帽・サンバイザー可)
- ・ハイネック・  
タートルネックの着用
- ・スラックスの着用
- ・夏季ショートパンツ  
(ショートソックス可)



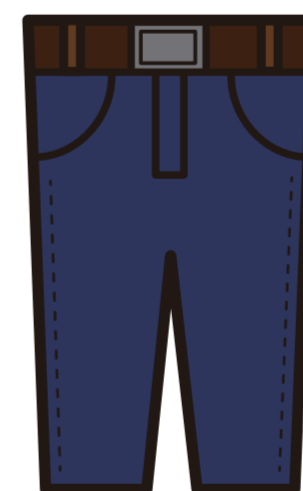
## ふさわしくない服装(来場時・プレー時を含む)



Tシャツ



Gジャン



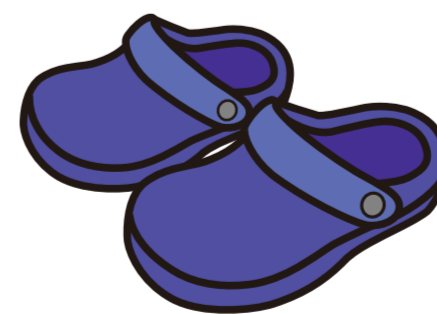
ジーンズや  
スウェットパンツ



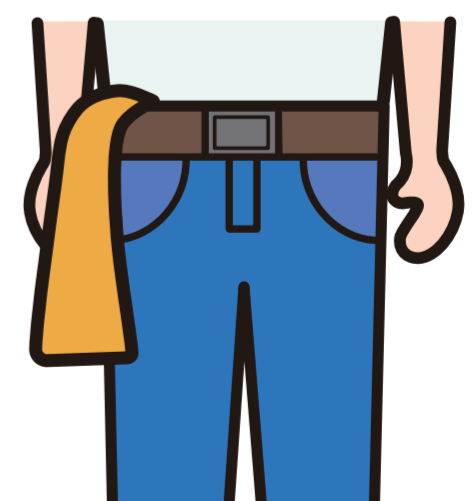
ラフな上着  
(スウェット・ジャージ等)



タオルを  
首に掛ける



サンダルや  
草履(クロックス等)



タオルを  
腰に掛ける

